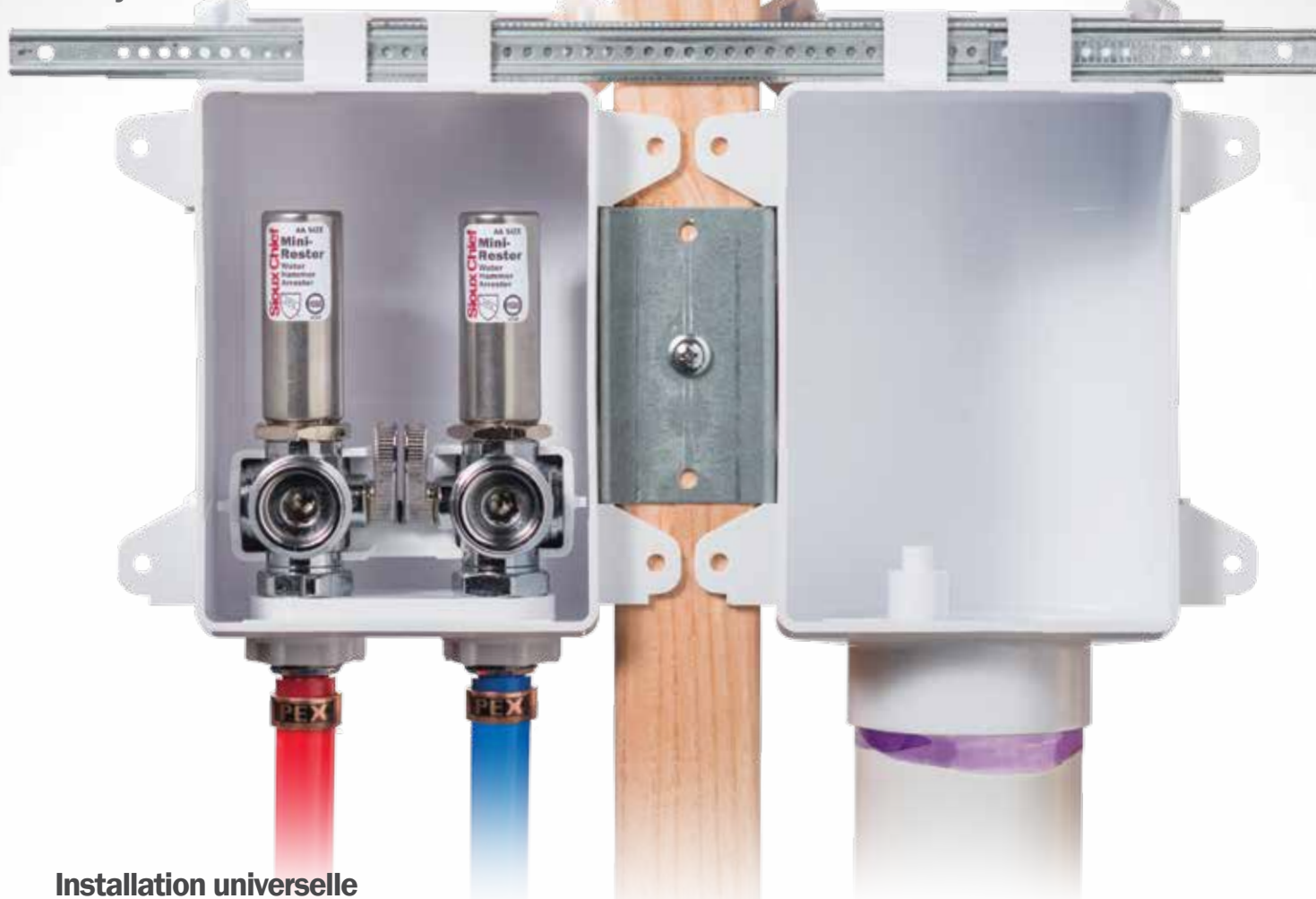


# OxBox<sup>MC</sup>

» Système de boîtes de sortie



## Installation universelle

Une seule boîte s'utilise pour l'évacuation à droite, à gauche, ainsi que l'alimentation par le bas et le haut. Une seule dimension de boîte, une seule dimension de cadre... pour toutes les options.

## Rapidité

S'installe en deux fois moins de temps.

## Alimentation et évacuation séparées

La partie DWV s'installe dans un seul espace entre montants. Aucun croisement de montant, d'où une économie de matériaux et une meilleure protection de la conduite.

## Résistance

La boîte étant plus petite et plus rigide, sa structure résiste mieux. Les matériaux de haute qualité encaissent les coups durs.



Alimentation

Évacuation

Support

[www.siouxchief.com](http://www.siouxchief.com)

TOUS SUR LE TERRAIN.



# OxBox<sup>MC</sup> : machine à laver

»» Système de boîtes de sortie universelles

La boîte OxBox, dont la conception brevetée comprend **deux compartiments** et une fixation par agrafe, offre à l'installateur, au concepteur ou à l'ingénieur rédacteur de spécifications la **méthode d'installation combinant la plus grande simplicité, la plus grande souplesse de disposition et la plus grande résistance** que l'on puisse trouver pour un système de boîtes de sortie.

Il suffit de rabattre et de fixer par agrafes les boîtes selon la disposition souhaitée, pour une installation **la plus**

**rapide, la plus sécuritaire et de la plus haute qualité** qui soit.

OxBox remplace toutes les boîtes de base pour évacuation à droite et à gauche, ainsi que tous les modèles pour alimentation à montage par le haut.

La boîte OxBox élimine les stocks en double, ainsi que la « confusion entre les cadres » en remplaçant toutes les autres boîtes de base.

## 1. Choisir la position de la conduite d'évacuation à droite ou à gauche



Évacuation à droite



Évacuation à gauche

## 2. Choisir la position de la conduite d'alimentation en haut ou en bas



Alimentation par le haut



Alimentation par le bas



# Une polyvalence d'installation illimitée

## Fixation sur montant (**recommandée**)

La fixation sur montant constitue l'installation la plus robuste du produit OxBox, et ce à l'aide d'une seule vis.

- Un montant augmente la résistance
- Le positionnement sur montant assure une fixation de la boîte perpendiculaire au plancher de la pièce
- Aucun croisement de montant pour l'évacuation
- Plaques de protection des tuyauteries réduites et renforcement des montants allégé



## Entre les montants

Une installation entre montants permet de placer les boîtes d'alimentation et d'évacuation dans le même espace.

- Augmentation du nombre de possibilités d'implantation et de dispositions de la plomberie



## Boîtes séparées/murs séparés

Les options de boîtes séparées permettent d'installer l'évacuation sur un mur extérieur tout en conservant les conduites d'alimentation à l'abri du gel sur un mur intérieur.

- Les boîtes se dissimulent derrière chaque appareil
- Solution intéressante pour les endroits accessibles en chaise roulante ou les résidences-services dans lesquelles on souhaite accéder facilement aux robinets d'arrêt des conduites d'alimentation



## Boîtes superposées

Les options de superposition des boîtes offrent une souplesse de disposition de la plomberie exclusive au produit OxBox.

- Disposition parfaite pour une alimentation à montage par le dessus
- Excellent choix pour les projets d'immeubles d'habitation ou de complexes d'appartements comprenant des installations combinées machine à laver/sécheuse

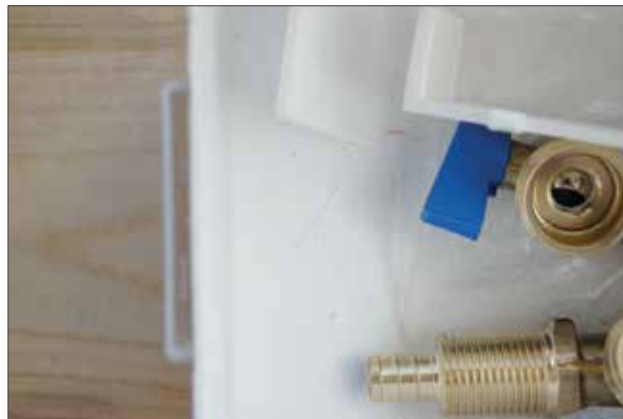


# Problèmes

Les autres boîtes de sortie se caractérisent par plusieurs problèmes inhérents :



**Un plus gros stock.** Les boîtes assemblées d'évacuation à droite, d'évacuation à gauche ou d'évacuation au centre nécessitent un plus grand nombre d'UGS (unités de gestion des stocks) en stock.



**Assemblage nécessaire.** Les composants non assemblés nécessitent un temps de montage supplémentaire; en outre, ils risquent d'égratigner/de marquer le fini de la boîte, de se retrouver au mauvais endroit ou de se perdre.



**Matériaux bon marché.** Les boîtes en styrène fragiles et minces s'endommagent facilement au chantier.



**Supportage de qualité inférieure.** Les entrepreneurs se voient obligés de renforcer les supports en styrène trop minces par leurs propres cales en bois.



**Difficulté d'installation.** La boîte et les supports de trop faible épaisseur exigent plus de travail et une mise de niveau plus longue pour une installation adéquate.



**Problèmes liés aux entrées défonçables.** Les entrées défonçables en styrène nécessitent plus de temps, leur rebord s'ébrèche et risque de boucher la tuyauterie d'évacuation.



**Gestion des cadres.** L'opération consistant à séparer les cadres des boîtes pour les mettre de côté jusqu'à la finition représente un travail supplémentaire.



**Confusion entre cadres.** Il est difficile de gérer des cadres de dimensions différentes pour des boîtes différentes depuis la plomberie brute jusqu'à la finition.



**Conduites rapprochées.** Étant donné la proximité immédiate des tuyauteries d'évacuation et d'alimentation, il peut falloir utiliser des raccords supplémentaires ou on risque d'endommager les raccords/tuyaux lors du collage ou du brasage.



**Protection des montants nécessaire.** La conduite d'évacuation dans le deuxième espace entre montants nécessite une protection et un renforcement supplémentaires.

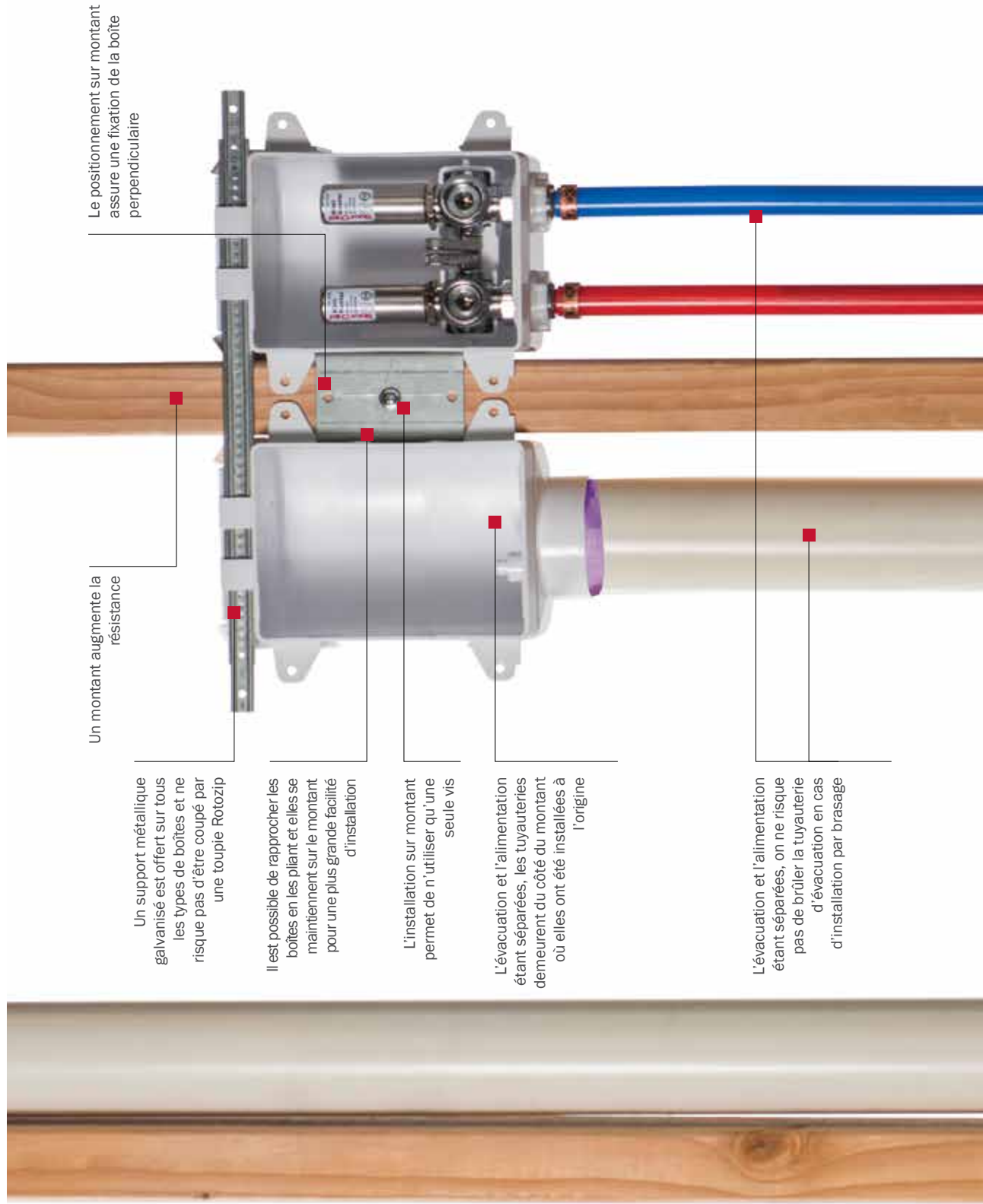


**Les supports se coupent facilement.** Les toupies à placoplâtre Rotozip coupent souvent les supports minces en styrène, la plomberie devenant alors le seul support.



**Ouverture non protégée.** Les boîtes ouvertes sont exposées à la boue, à la peinture, à la saleté et aux débris provenant des cloisons sèches ou leur protection exige à la fois temps et matériaux supplémentaires.

# Une seule solution : OxBox (Installation sur montant recommandée)



Un montant augmente la résistance

Un support métallique galvanisé est offert sur tous les types de boîtes et ne risque pas d'être coupé par une toupie Rotozip

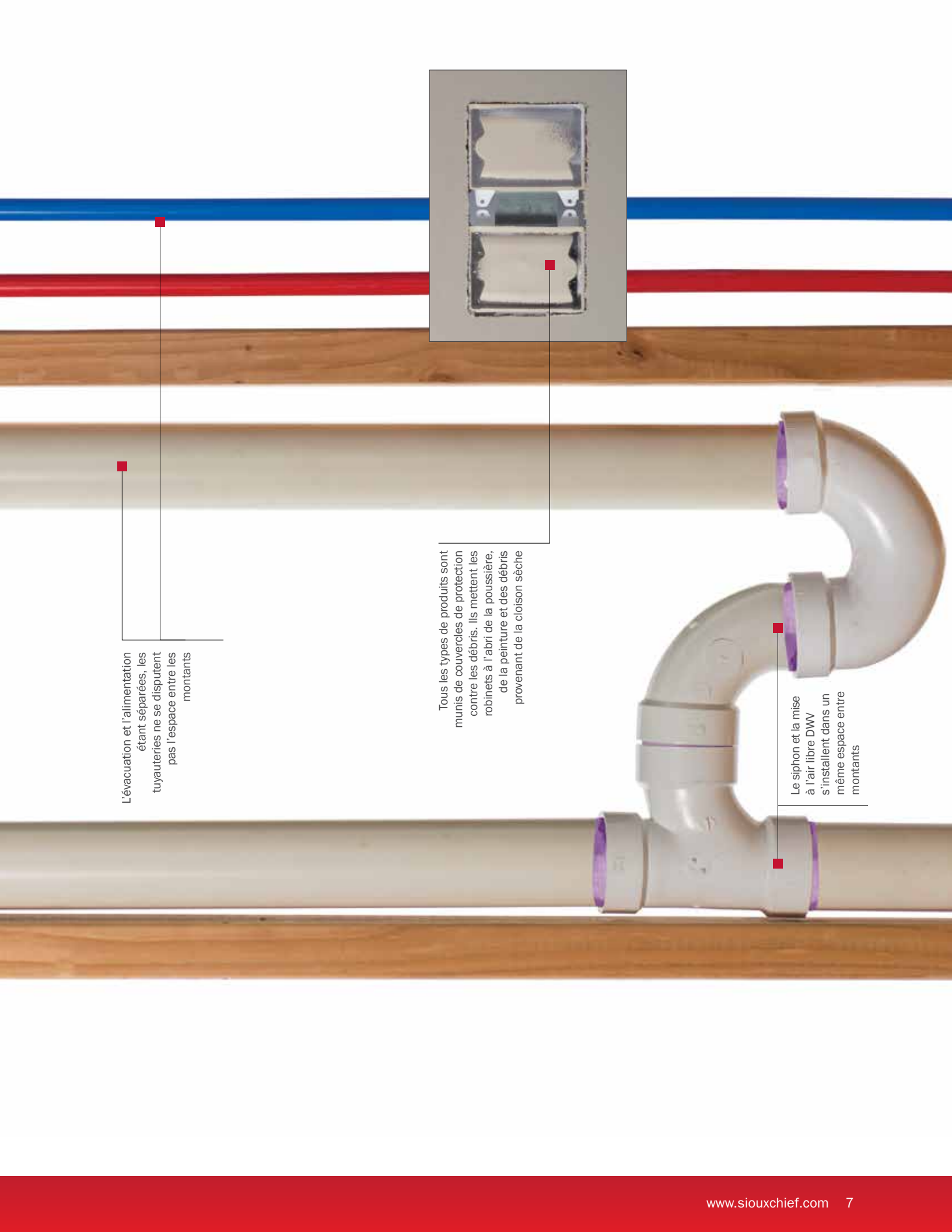
Il est possible de rapprocher les boîtes en les pliant et elles se maintiennent sur le montant pour une plus grande facilité d'installation

L'installation sur montant permet de n'utiliser qu'une seule vis

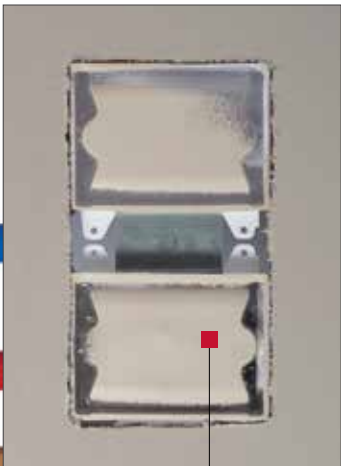
L'évacuation et l'alimentation étant séparées, les tuyauteries demeurent du côté du montant où elles ont été installées à l'origine

L'évacuation et l'alimentation étant séparées, on ne risque pas de brûler la tuyauterie d'évacuation en cas d'installation par brasage


Le positionnement sur montant assure une fixation de la boîte perpendiculaire



L'évacuation et l'alimentation  
étant séparées, les  
tuyauteries ne se disputent  
pas l'espace entre les  
montants



Tous les types de produits sont  
munis de couvercles de protection  
contre les débris. Ils mettent les  
robinets à l'abri de la poussière,  
de la peinture et des débris  
provenant de la cloison sèche



Le siphon et la mise  
à l'air libre DWV  
s'installent dans un  
même espace entre  
montants

## Comparaison portant sur l'installation



La boîte OxBox **s'installe en moitié moins de temps** qu'une boîte de base type, vous faisant économiser temps, argent et main-d'œuvre.



La boîte OxBox se caractérise par **l'installation la plus solide** sur le marché. Grâce à un matériau en ABS plus épais et à une taille de boîte réduite, l'installation est aussi solide qu'un bœuf. L'installation sur montant recommandée assure un renforcement et une protection de l'application au moyen du montant servant de support et du support de fixation fourni.



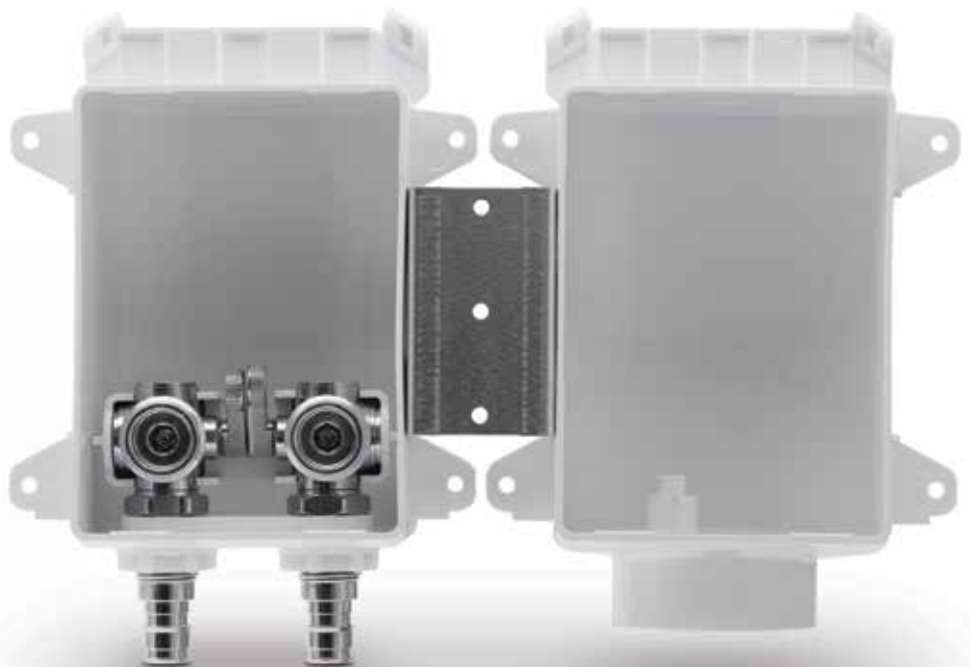
Une seule UGS OxBox **a une polyvalence d'installation 16 fois plus grande** que les boîtes de base standards, incluant notamment : sur montant, entre deux montants et dans des espaces séparés, vous donnant l'assurance que la boîte conviendra à n'importe quelle application.



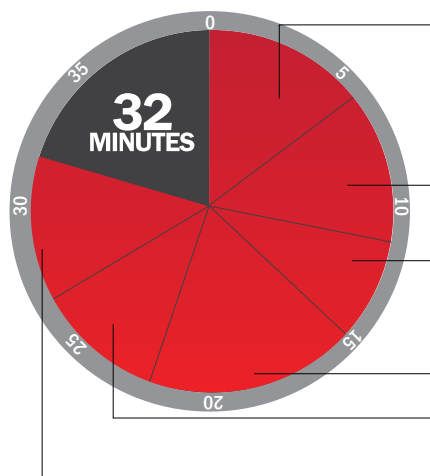
### Cadre



Peu importe le type de boîte, un seul cadre se monte sur chaque boîte. Les cadres sont d'un blanc identique à celui des appareils et sont profilés pour une finition esthétique attrayante.



## Installation d'une boîte de sortie de base



Prendre les mesures et percer aux endroits correspondant aux tuyauteries d'alimentation et d'évacuation: **6 minutes**

Mettre la boîte en place et la fixer à la hauteur brute: **6 minutes**

Mesurer, couper et placer la tuyauterie d'évacuation à la hauteur brute de la boîte: **3 minutes**

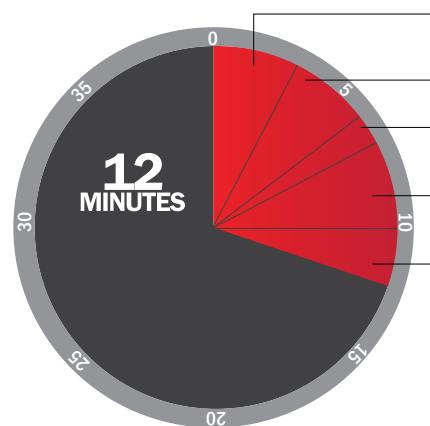
Mesurer, couper et raccorder les tuyauteries d'alimentation à la boîte: **8 minutes**

Poser les protections de tuyauteries selon le code: **4 minutes**

Mesurer, couper et mettre en place les supports supplémentaires: **5 minutes**



## Installation de la boîte OxBox



Prendre les mesures et percer aux endroits correspondant aux tuyauteries d'alimentation et d'évacuation : **3 minutes**

Mettre la boîte en place et la fixer à la hauteur brute: **3 minutes**

Mesurer, couper et placer la tuyauterie d'évacuation à la hauteur brute de la boîte: **1 minute**

Mesurer, couper et raccorder les tuyauteries d'alimentation à la boîte: **3 minutes**

Poser les protections de tuyauteries selon le code: **2 minutes**



**Économies sur le temps d'installation**

# Caractéristiques et avantages

Points de fixation multiples



Le cadre se divise en sections individuelles en rompant la cloison arrière suivant une ligne, pour installation de boîtes séparées ou superposées.



Le matériau en ABS permet d'enlever l'entrée défonçable en une seule pièce, qui ne va pas tomber dans la tuyauterie d'évacuation.

Tous les types de boîtes sont fabriqués de façon standard en un matériau ABS plus épais et plus rigide. L'ABS encaisse les coups durs sur les chantiers

Entrée défonçable pour évacuation avec bouchon d'essai breveté GripTip<sup>MC</sup>

Des nervures incorporées positionnent parfaitement l'entonnoir d'évacuation secondaire pour un écoulement adéquat dans la tuyauterie

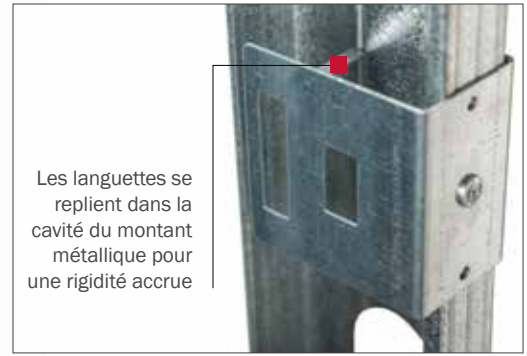
Verrouiller la boîte et le support l'un sur l'autre, pour empêcher tout déplacement, par vissage dans la languette de la boîte à travers le support

Entrée défonçable en haut de la boîte pour installation d'une tuyauterie d'évacuation secondaire

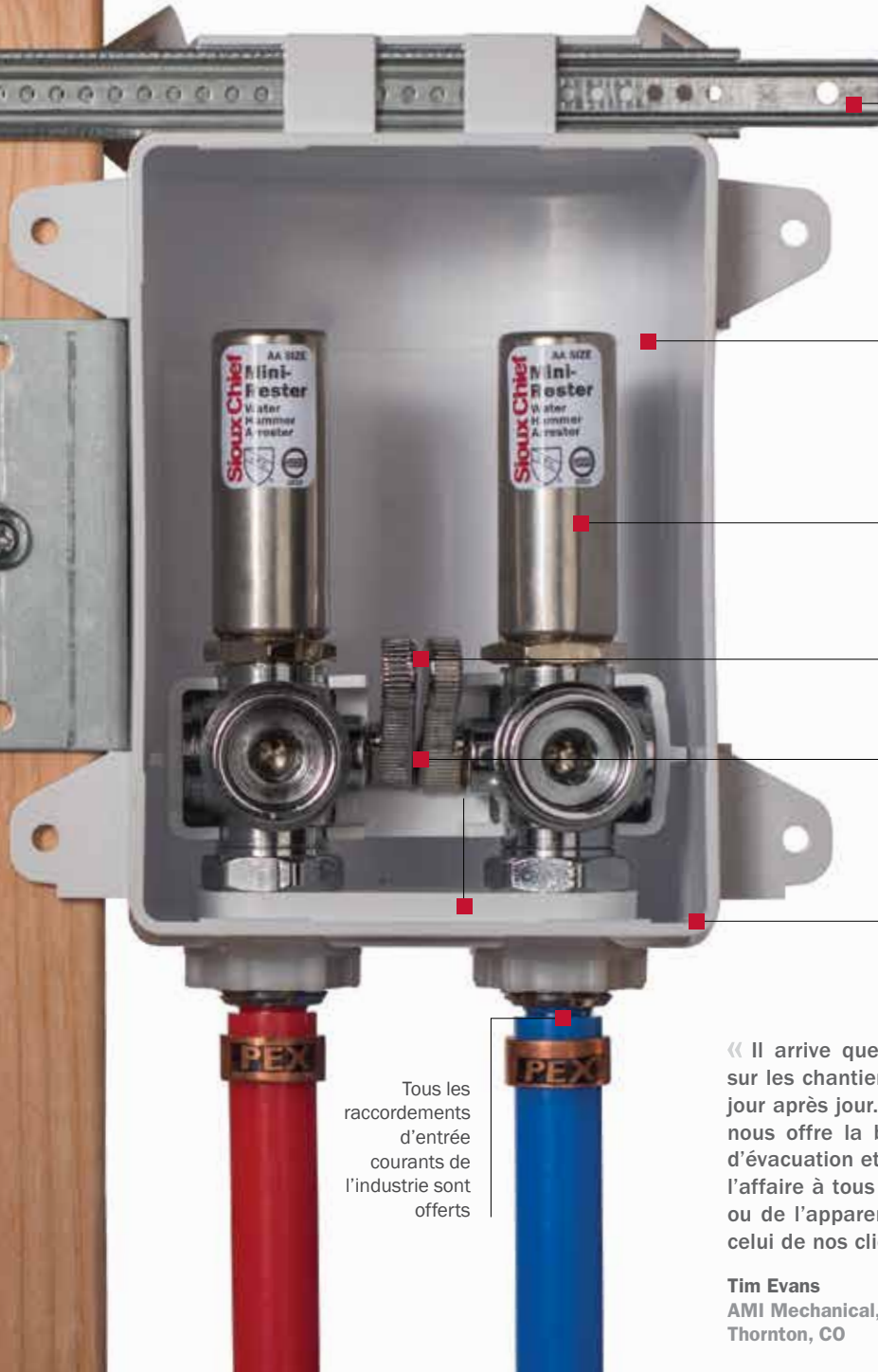
DE de 5/8 po pour essai direct



L'entonnoir d'évacuation secondaire se place parfaitement dans la boîte d'évacuation pour une finition nette et professionnelle.



Les languettes se replient dans la cavité du montant métallique pour une rigidité accrue



Support de fixation coulissant livré de façon standard avec tous les produits



Fabriqué aux États-Unis

Options comprenant un antibélier MiniRester<sup>MC</sup> de haute qualité

Poignée à double fonction ayant l'aspect d'une poignée simple

Les agrafes et la plate-forme maintiennent le bon alignement des robinets. Grâce à la plate-forme, les raccords de flexible s'effectuent plus facilement que sur les boîtes de base

La nervure du bas reçoit un support de fixation supplémentaire pour une installation encore plus résistante

Tous les raccords d'entrée courants de l'industrie sont offerts

« Il arrive que les boîtes d'accès soient manipulées brutalement sur les chantiers, mais la boîte OxBox a encaissé les coups, et cela jour après jour. Nous apprécions la résistance et la polyvalence que nous offre la boîte. Peu importe la manière dont les tuyauteries d'évacuation et d'arrivée d'eau ont été installées, la boîte OxBox fait l'affaire à tous les coups. Qu'il s'agisse de la qualité des matériaux ou de l'apparence du produit, la boîte OxBox fait notre bonheur et celui de nos clients. »

Tim Evans  
AMI Mechanical, Inc.  
Thornton, CO

# Types de produits

## Boîte à encastrer pour machine à laver

Les boîtes d'évacuation et d'alimentation étant séparées, on dispose d'un maximum de souplesse d'installation.

- Brevets : n° 7 360 553, n° 7 735 511 et n° 785 433 7B1
- Polyvalence : une seule UGS remplace toutes les autres UGS correspondant aux boîtes de sortie de base
- Rapidité : s'installe en moins de deux fois moins de temps qu'une boîte de base
- Résistance : l'installation de la boîte OxBox est la plus résistante de l'industrie.



696-2313WR

## OxBox ONE<sup>MC</sup> – Boîte à encastrer pour machine à laver

La combinaison de boîte d'alimentation et d'évacuation la plus compacte que l'on puisse trouver dans une buanderie.

- Une seule boîte, un même cadre OxBox
- La petite taille augmente la résistance de l'installation
- Applications économiques
- Se monte directement sur le montant pour une installation rapide et parfaitement alignée



696-2403CR

## Machine à glaçons

Boîte de même taille que toutes les boîtes d'alimentation. Fabriquée en utilisant des robinets et matériaux de la plus haute qualité. Soumise à des essais en vue d'assurer la meilleure qualité.

- Les boîtes se mettent en place en positionnant l'antibélier en toute position
- S'installent rapidement sur les montants ou entre montants



696-1010MR

## Boîte à encastrer pour lavabo

Remplace les tubulures de raccordement, les cache-entrées, les robinets d'arrêt sur l'alimentation et les supports. La boîte élimine l'installation de ces composants et la responsabilité associée, tout en standardisant l'installation.

- S'installe en cinq fois moins de temps que des composants typiques
- Une boîte remplace les tubulures de raccordement, les supports, les robinets et les cache-entrées
- La boîte s'installe au stade du montage brut et demeure sous essai durant toutes les phases de construction
- Des robinets et matériaux de la plus haute qualité sont offerts



696-2001MR

## Boîte à encastrer pour toilette/lave-vaisselle

Une boîte de branchement d'eau parfaite pour les appareils munis d'une sortie de 3/8 po. Offerte avec antibéliers assurant une protection durant le fonctionnement des électrovannes.

- Installation rapide et sûre
- Une boîte remplace la tubulure de raccordement, le support, le robinet et le cache-entrée
- La boîte s'installe au stade du montage brut et l'installation du robinet ne nécessite pas la vidange habituelle du système



696-1011MR

## Boîte à encastrer pour appareil à gaz

Il est possible de rapprocher l'appareil à gaz du mur en utilisant une boîte d'alimentation en gaz encastrée.

- Offerte en modèles pour tuyauteries en acier inoxydable ondulées (TAIO) ou différentes tuyauteries en fer
- Conforme à ANSI Z21.15-1997/CGA 9.1-M97
- S'installe rapidement et en toute sécurité sur un montant ou entre les montants à l'aide du support fourni



696-1020GR

## TurboVent<sup>MC</sup> avec OxBox

Dans une salle de bains comprenant un groupe d'appareils ou un appareil individuel, permet de réaliser une installation rapide et simple, en une seule fois, à l'écart et agréable du point de vue esthétique.

- Offert en différents facteurs d'évacuation
- Soupape d'admission d'air enregistrée ASSE 1050 et 1051 et certifiée cIAPMO



250-696122P

## Boîte pour flexible de service de 3/4 po

Un choix parfait pour les postes de lavage, l'alimentation des machines à glaçons commerciales ou l'alimentation en eau des appareils modernes.

- Installation rapide et simple sur les montants ou entre les montants



696-1013MR

# Options et variantes de produits

## Produits dotés d'un antibélier ou standards

Tous les produits d'accès OxBox se commandent avec ou sans antibélier. Les antibéliers MiniRester sont fabriqués aux États-Unis, enregistrés cUPC et certifiés ASSE.



## Raccordements d'entrée

Toutes les variantes de produits OxBox sont offertes avec les systèmes de raccordement les plus utilisés dans l'industrie.



1/2 po PEX  
F1807 à sertir



1/2 po PEX  
F1960 à serrer



1/2 po femelle  
à braser



1/2 po PVCC



1/2 po PEX  
F2080 à  
verrouillage



1/2 po Viega<sup>MD</sup>  
PEX à  
compression

## Raccordements de sortie

Toutes les variantes de produits OxBox sont livrées avec option de sortie à raccordement standard de l'industrie.



Machine à  
glaçons  
1/4 po à  
compression



Machine à  
laver flexible  
3/4 po, deux  
par boîte



Lavabo  
3/8 po à  
compression,  
deux par boîte



Flexible  
simple  
3/4 po



Toilette  
3/8 po à  
compression



Gaz 1/2  
po ou 3/4  
po FIP

## Ensemble pour raccordement brut ou standard

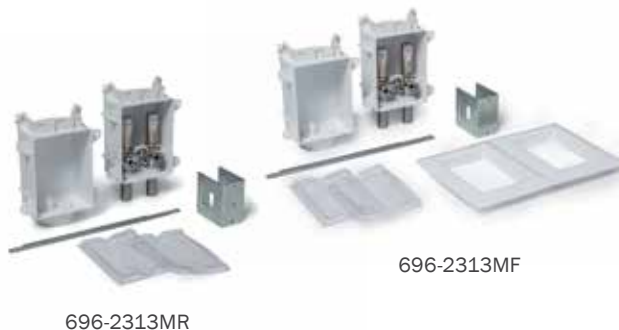
Les produits OxBox sont livrés emballés pour montage brut ou installation standard.

### Raccordement brut

- Les boîtes sont livrées séparées des cadres
- Il est possible de commander les cadres une fois le travail terminé; ils demeurent ainsi à l'écart, en sécurité et propres

### Standard

- Les boîtes sont expédiées en même temps que les cadres dans une pochette hermétique
- Les directives d'installation sont imprimées directement sur la pochette



## Options pour vente au détail

Les boîtes de sortie OxBox pour machine à laver et machine à glaçons sont offertes en emballage pour vente au détail. Chaque boîte est emballée individuellement dans une boîte présentoir à code à barre.



## Sans plomb ou standard

Les robinets OxBox sont fabriqués en laiton sans plomb ou standard. En outre, le matériau sans plomb résiste à la dézincification et à la fissuration par corrosion sous contrainte.

- Machine à laver : offerts en alliages standard et sans plomb, tous deux chromés
- Machine à glaçons/lavabo/toilette et lave-vaisselle: offerts en matériau sans plomb et chromé

**SANS  
PLOMB**

## Résistant au feu ou standard

Les produits résistants au feu OxBox sont certifiés par Intertek/Warnock Hersey selon les normes suivantes de résistance au feu :

### ASTM E-814

2 heures (F), 1 ½ heure (T)  
pour conception 2 heures  
1 heure (F), 31 min. (T)  
pour conception 1 heure

### UL 1479

### ASTM E-119

2 heures (F), 1 ½ heure (T)  
pour conception 2 heures  
1 heure (F), 31 min. (T)  
pour conception 1 heure

### CAN/ULC S115



696R2313MF



# Accessoires

## Éléments rapportés sur cadres

- L'élément rapporté sur cadre à persiennes constitue un couvercle esthétique pour les boîtes à soupapes d'admission d'air
- L'élément rapporté sur cadre à encoche dissimule les robinets et les met à l'abri d'une intervention non autorisée tout en conservant un accès au flexible/robinet.



## Rehausses de cadres

- Permettent de travailler sur une cloison sèche plus épaisse de 1/2 po
- Fabriqués en un matériau résistant au feu, ils représentent un choix parfait pour les murs avec revêtement posé sur fourrures ou les cloisons à double épaisseur de placoplâtre
- Les rehausses s'empilent pour s'adapter à une épaisseur plus grande



696-EX

## Bouchons

- Protègent les robinets contre une utilisation non désirée
- Bouchons munis d'un joint d'étanchéité pour les essais et la protection des robinets contre une utilisation non souhaitée



## Robinets

- Les robinets et composants se combinent pour réaliser n'importe quelle configuration de boîte d'alimentation
- Le robinet à tournant sphérique 1/4 tour de haute qualité représente une solution parfaite lors de la rénovation d'une installation de tuyauterie à l'aide de produits sans plomb



## Boîtes

- Boîtes à un seul orifice pour accès à une machine à glaçons, à une toilette, au gaz et à une soupape d'admission d'air (AAV); boîtes à deux orifices pour accès à une machine à laver et un lavabo
- Boîte d'évacuation munie d'un mamelon d'essai incorporé sur l'entrée défonçable
- Fabriquées en ABS durable



## Agrafes de boîte

- L'agrafe de boîte permet de relier deux boîtes de sortie OxBox
- Permet de réaliser une installation des plus robustes par chevauchement des montants en bois ou métalliques
- Les languettes se replient dans la cavité du montant métallique pour une rigidité accrue



696-BC

## Couvercles de protection contre les débris

- Protègent les boîtes au chantier contre la peinture ou la boue provenant des cloisons sèches



696-DC

## Supports coulissants

Permettent d'installer une boîte entre les montants

- Assurent une protection en cas de coupe des oreilles de supportage par les installateurs de cloisons sèches
- Longueur réglable de 9 po à 18 po.



520-09

## Entonnoir d'évacuation auxiliaire

L'entonnoir est idéal en cas d'ajout de conduites de condensat, d'adoucisseur d'eau ou d'autres conduites auxiliaires à la boîte d'évacuation; il s'utilise aussi en combinaison avec un flexible de vidange de machine à laver. Assure une coupure d'air de 1 po.

- Installation rapide et facilité de nettoyage grâce à un assemblage par pression en deux parties
- Débit d'évacuation de 7 gpm
- Les doigts du boîtier supérieur maintiennent fermement en place des tuyauteries de 1/2 po CTS - 1 po IPS



696-CF

# Variantes et options de disposition

## Évacuation double

Fixer une seconde boîte d'évacuation et une soupape d'admission d'air TurboVent pour réaliser une installation à double évacuation.

- Les boîtes AAV OxBox éliminent les longs tronçons de tuyauteries de mise à l'air libre
- Les boîtes s'accrochent l'une à l'autre pour une installation sécuritaire



## Évier de cuisine

En combinant au même endroit deux boîtes conçues pour des applications différentes, on obtient un look homogène et une installation d'une résistance inégalée.

- Choisir une configuration comprenant un antibélier pour la protection des appareils commandés par électrovannes
- En plaçant côte à côte une boîte pour lave-vaisselle et une boîte pour lavabo on dispose de toutes les sorties de 3/8 po nécessaires



## Essais DWV

Les essais à l'air ou à l'eau se trouvent facilités dans une buanderie.

- L'accessoire breveté GripTip prévu sur la boîte d'évacuation OxBox facilite les essais entre les boîtes d'alimentation et d'évacuation

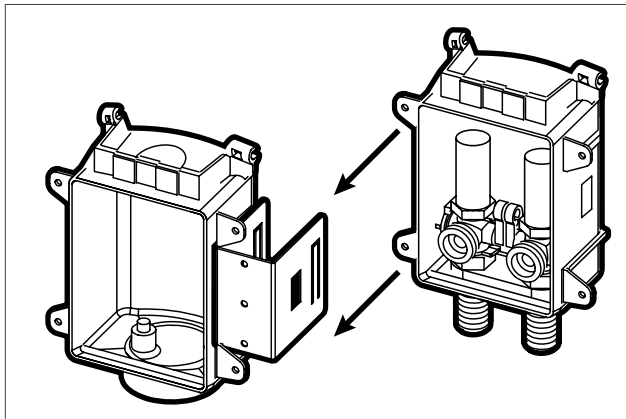


## Boîte pour appareil domestique à usage général/d'alimentation en eau

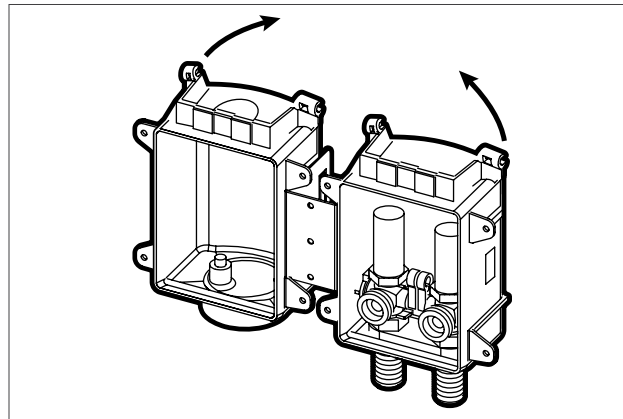
L'alimentation en eau des appareils domestiques modernes nécessite un seul robinet pour boyau de 3/4 po.



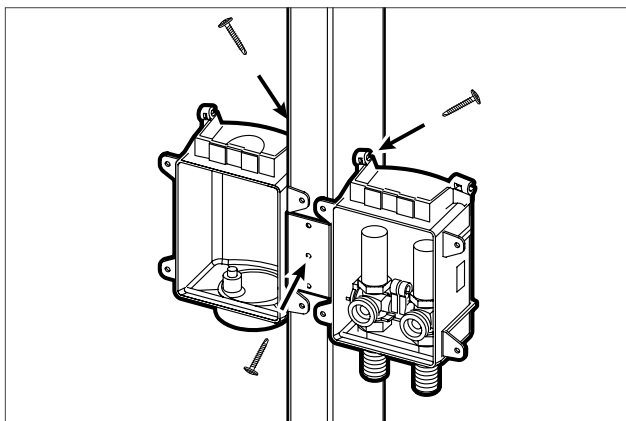
# Installation



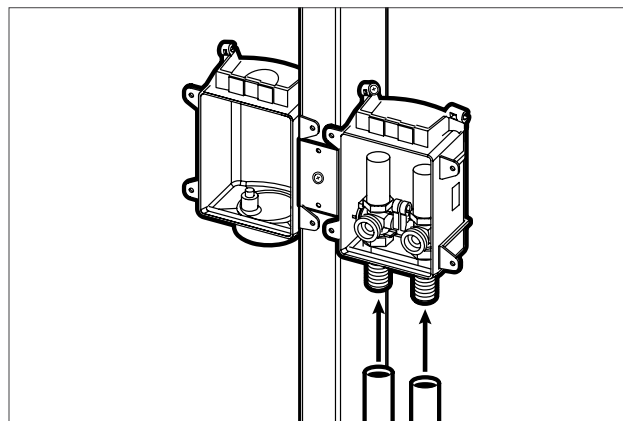
Agrafer les boîtes ensemble selon la disposition voulue. Enfiler les glissières dans les rails.



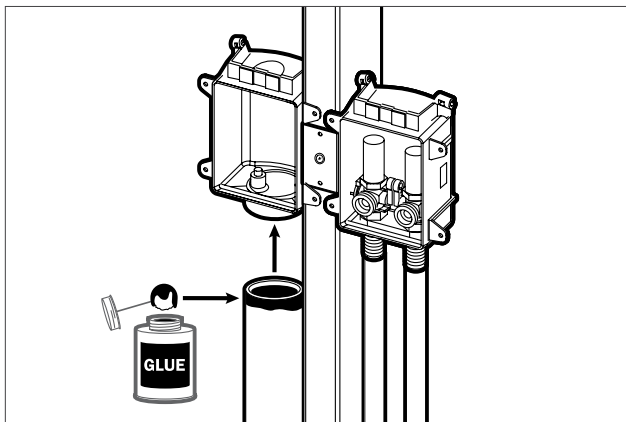
Plier légèrement les boîtes ensemble pour les faire tenir sur le montant. Une variante d'installation consiste à glisser le support de fixation dans le rail supérieur.



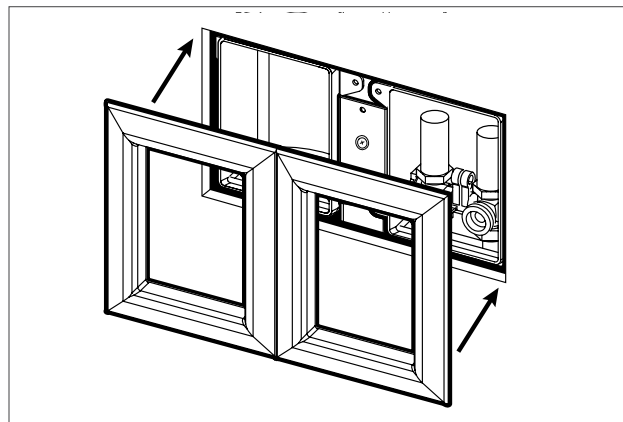
Fixer l'ensemble aux montants ou au support de fixation à l'aide de clous/vis.



Raccorder les tuyauteries d'alimentation de la manière habituelle. Ouvrir les robinets avant le brasage. Aucune flamme ne doit entrer en contact avec la boîte.



Raccorder la tuyauterie d'évacuation de la manière habituelle. Attendre que la colle ait durci avant d'effectuer l'essai. NE PAS coller la boîte. Mettre de la colle sur le tuyau seulement.



Installer le cadre une fois le mur terminé.

# TOUS SUR LE TERRAIN.



24110 South Peculiar Drive  
Peculiar, Missouri 64078  
**Tél.** 1.800.821.3944  
**Télééc.** 1.800.758.5950  
**DISTRIBUÉ PAR**

[www.siouxchief.com](http://www.siouxchief.com)

A.1/14 OX BOX



Scanner le code ou visiter  
[chief.si/OxBoxVideo](http://chief.si/OxBoxVideo)  
pour plus d'informations sur  
Les économies de main-d'œuvre : un avantage Oxbox

